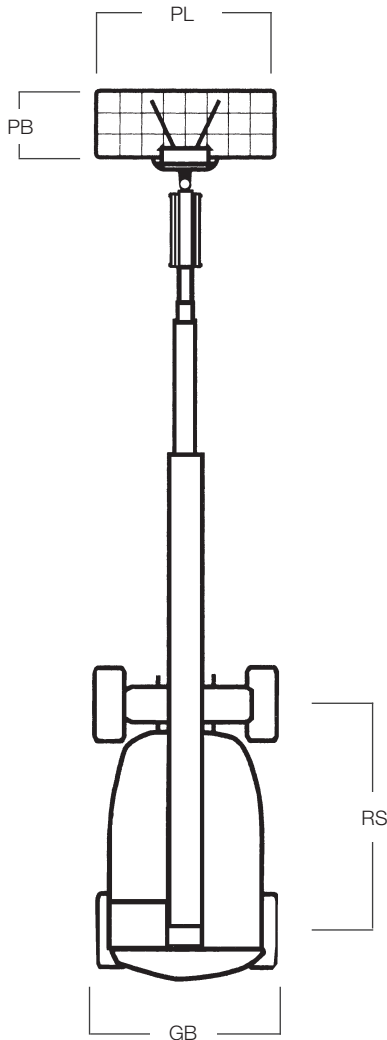
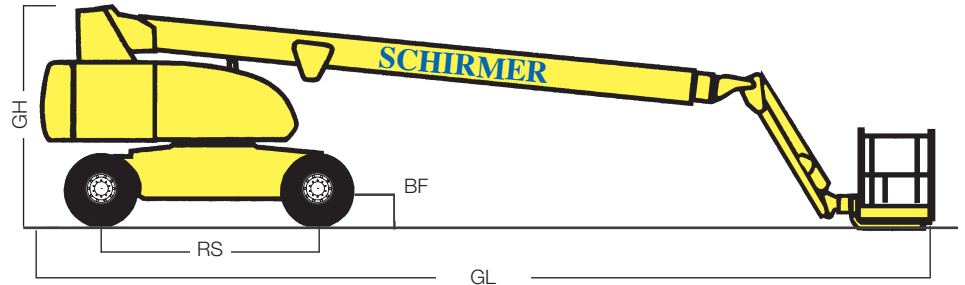


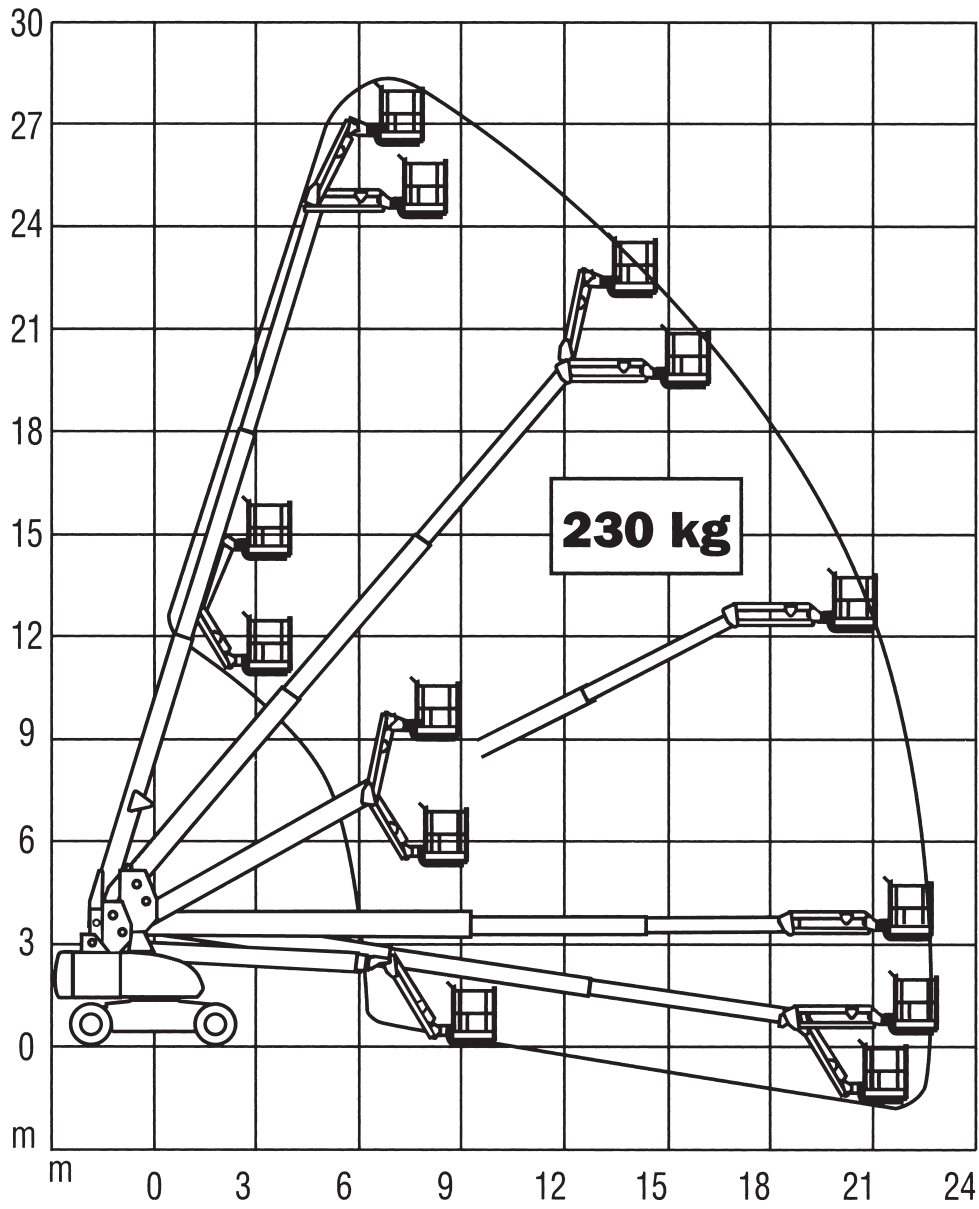


STB 28 D



Diesel-Teleskop-Hub-Arbeitsbühne

Arbeitshöhe		28,00 m
Plattformhöhe	PH	26,86 m
seitliche Reichweite		22,86 m
Schwenkbereich des Drehturms		360°
Drehwinkel des Arbeitskorbs		+/- 60°
seitlicher Überhang		1,42 m
Plattformbreite	PB	0,91 m
Plattförmänge	PL	2,44 m
Tragfähigkeit		230 kg
Zulässige Personenzahl		2
Gesamtlänge	GL	12,19 m
Durchfahrtsbreite	GB	2,49 m
Gesamthöhe	GH	3,05 m
Leergewicht		17042 kg
Bodenfreiheit	BF	0,30 m
Radstand	RS	3,05 m
Pendelachse		x
Radlenkung		2-Räder
Bereifung		ausgeschäumt
Antrieb		Dieselmotor
Fahrgeschwindigkeit		5,60 km/h
Steigfähigkeit		45%



Reichweitendiagramm STB 28 D