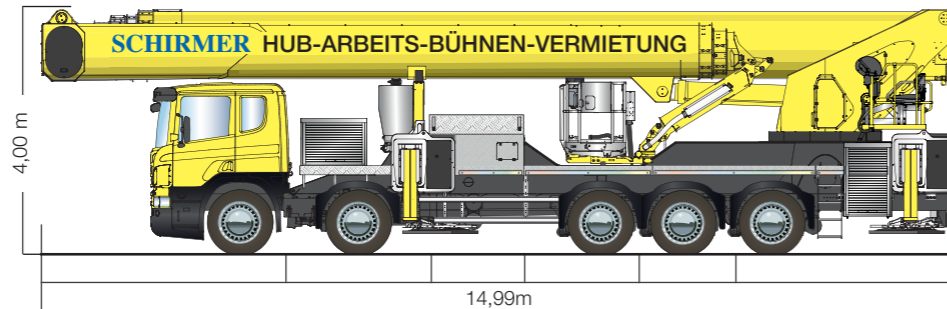
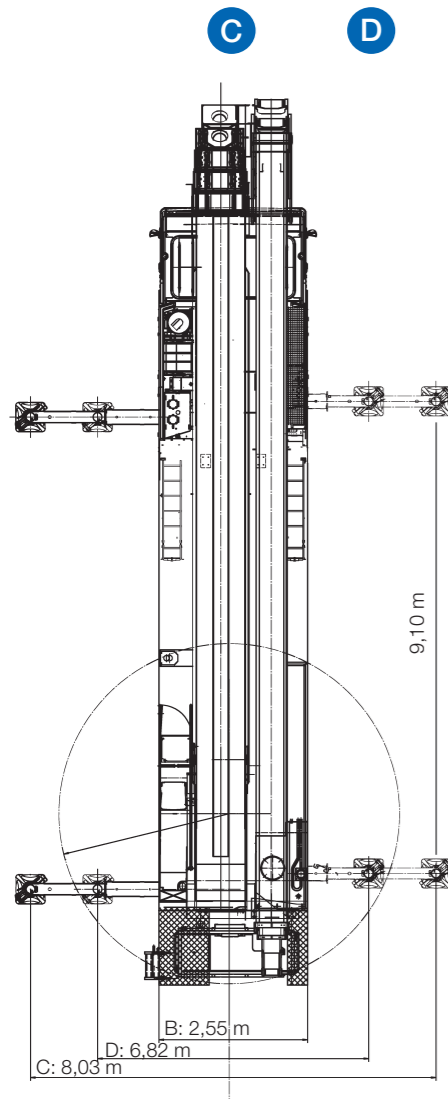


ST 90



LKW-Teleskop-Gelenk-Gerät mit Bedienpersonal

Arbeitshöhe	90,00 m
Plattformhöhe	88,00 m
seitliche Reichweite	42,50 m bei 100 kg 42,00 m bei 300 kg 37,00 m bei 600 kg
Schwenkbereich des Drehturms	2 x 270°
Schwenkbereich des Oberarms	220°
Schwenkbereich des Korbarmes	220°
Drehwinkel des Arbeitskorbs	+/- 220°
Größe der Arbeitsbühne aus Alu	Länge: 2,82 m / 3,77 m Breite: 0,97 m
Tragfähigkeit der Arbeitsbühne	
- Korbarm ausgefahren	320 kg
- Korbarm nicht ausgefahren	600 kg
Zulässige Personenzahl	6
Gesamtlänge	14,99 m
Durchfahrtsbreite	2,55 m
Gesamthöhe	4,00 m
Leergewicht	48000 kg
Abstützbreite	4,83 m / 9,65 m
Elektroanschluß in der Bühne	220 V / 16 A
Stützdruck	vorne / hinten: max kN 445 V wählbar ab 50%

Optionen/Zusatzrüstung siehe Seite (Inhaltsverzeichnis)

Die technischen Daten können um 10-15 % abweichen.

