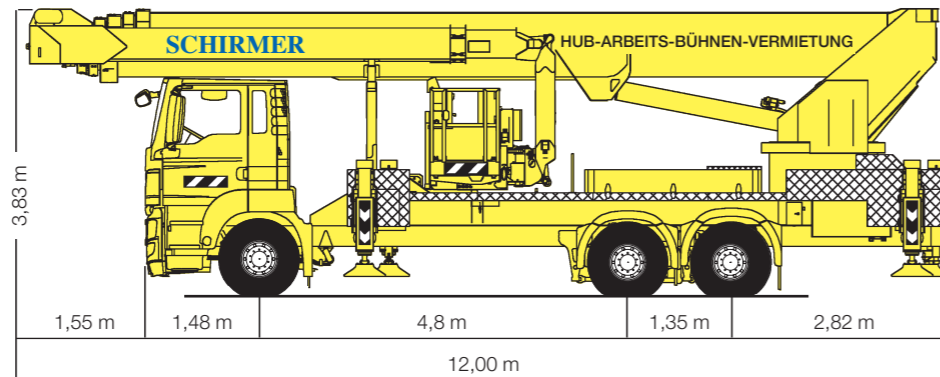
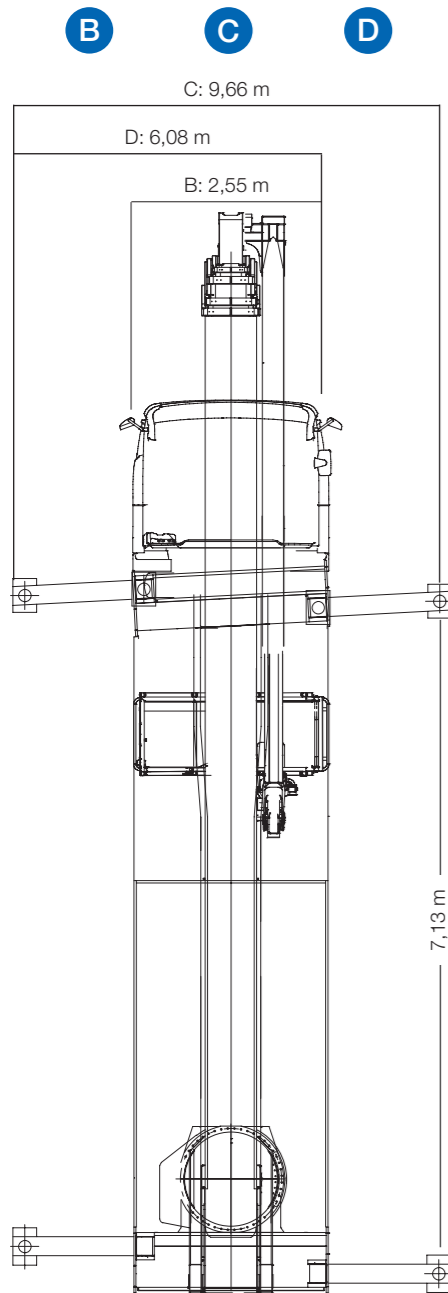


ST 58



LKW-Teleskop-Gerät mit Bedienpersonal

Arbeitshöhe	58,00 m
Plattformhöhe	56,00 m
seitliche Reichweite	40,00 m bei 100 kg 38,00 m bei 320 kg 32,50 m bei 500 kg
Schwenkbereich des Drehturms	500°
Schwenkbereich des Oberarms	180°
Hubwinkel des Korbarms	180°
Drehwinkel des Arbeitskorbs	+/- 80°
Größe der Arbeitsbühne aus Alu	Länge: 2,30 / 3,60 m Breite: 0,90 m
Tragfähigkeit der Arbeitsbühne:	
- Korbarm ausgefahren	300 kg
- Korbarm nicht ausgefahren	500 kg
Zulässige Personenzahl	4
Gesamtlänge	12,00 m
Durchfahrtsbreite	2,55 m
Gesamthöhe	3,83 m
Leergewicht	26000 kg
Abstützbreite	6,08 / 9,66 m
Elektroanschluß in der Bühne	220 V / 16 A
Trägerfahrzeug Radstand	siehe Zeichnung
Stützendruck	vorne: 220 kN hinten: 220 kN

Die technischen Daten können um 10-15 % abweichen.

