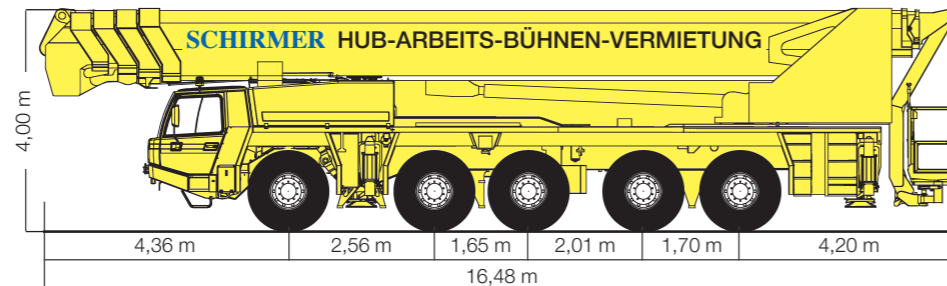
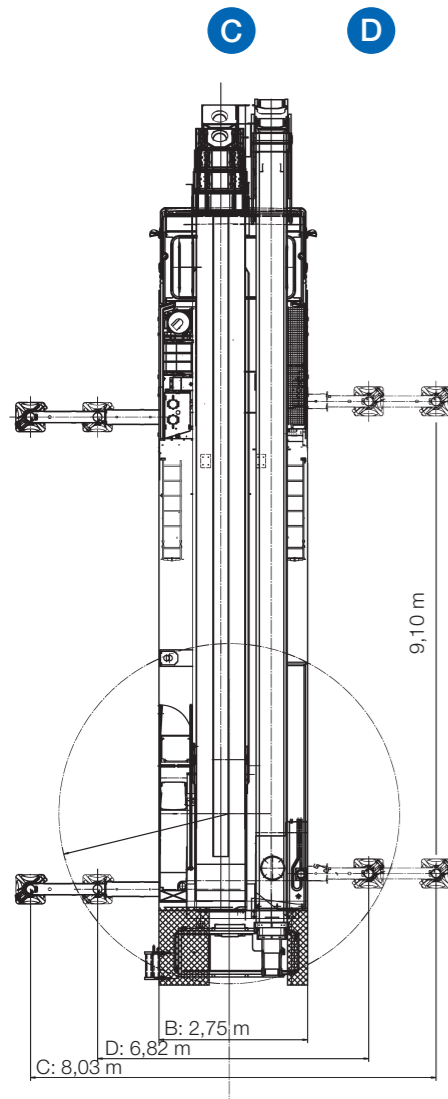


## ST 100



### LKW-Teleskop-Gelenk-Gerät mit Bedienpersonal

Arbeitshöhe	102,50 m
Plattformhöhe	100,50 m
seitliche Reichweite	36,00 m bei 200 kg
Schwenkbereich des Drehturms	endlos
Schwenkbereich des Unterarms	89°
Hubwinkel des Oberarms	162°
Hubwinkel des Korbarms	115°
Drehwinkel des Arbeitskorbs	+/- 84°
Größe der Arbeitsbühne aus Alu	Länge: 2,30 / 3,60 m Breite: 0,95 m
Tragfähigkeit der Arbeitsbühne	530 kg
Zulässige Personenzahl	4
Gesamtlänge	16,48 m
Durchfahrtsbreite	2,75 m
Gesamthöhe	4,00 m
Leergewicht	60000 kg
Abstützbreite	6,82 / 8,03 m
Elektroanschluß in der Bühne	220 V / 16 A
Notstromaggregat	220 V
Trägerfahrzeug Radstand	siehe Zeichnung
Stützendruck	vorne: 420 kN hinten: 420 kN

Die technischen Daten können um 10-15 % abweichen.

