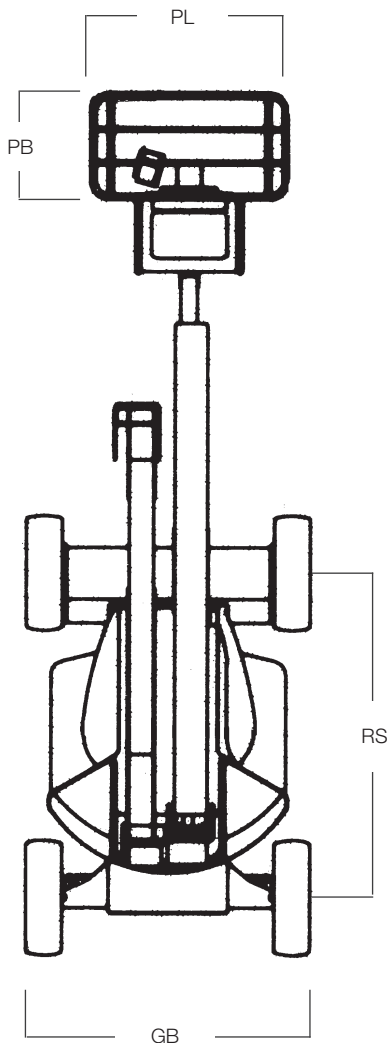
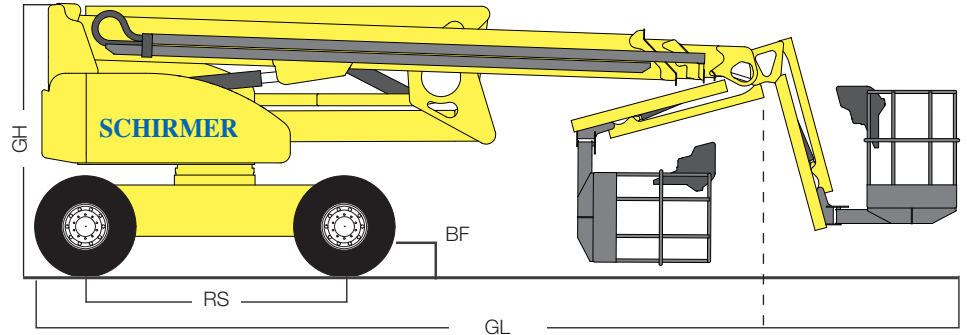


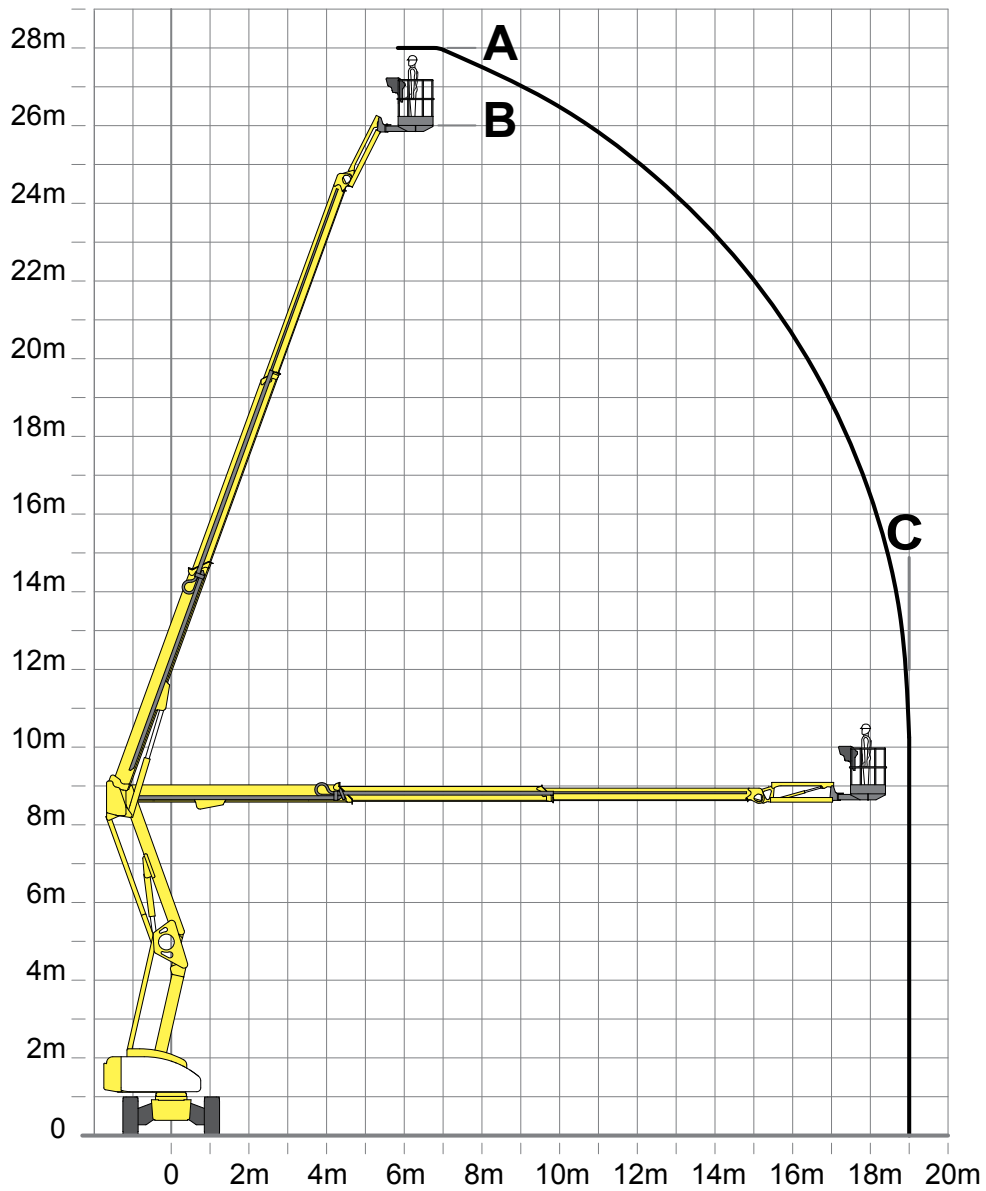


SGTB 28 E/H



Elektro/Hybrid-Gelenk-Teleskop-Hub-Arbeitsbühne

Arbeitshöhe		28,00 m
Plattformhöhe	PH	26,00 m
seitliche Reichweite		19,00 m
Übergreifende Höhe		9,00 m
Schwenkbarer Korbarm		-
Schwenkbereich des Drehturms		360°
Drehwinkel des Arbeitskorbs		+/- 90°
seitlicher Überhang		0,50 m
Plattformbreite	PB	0,90 m
Plattformlänge	PL	2,40 m
Tragfähigkeit		280 kg
Zulässige Personenzahl		3
Gesamtlänge	GL	9,30 m
Gesamtlänge Korb eingeklappt		7,30 m
Durchfahrtsbreite	GB	2,49 m
Gesamthöhe	GH	2,70 m
Leergewicht		14660 kg
Bodenfreiheit	BF	0,22 m
Radstand	RS	2,60 m
Pendelachse		hinten
Radlenkung		vorne
Bereifung		non marking/ausgeschäumt
Antrieb		35 kW Hybrid
Fahrgeschwindigkeit		4,8 km/h
Steigfähigkeit		40% 22°
Kraftstofftank		40 l Diesel
Hydrauliköl		ISO32
Hydrauliköltank		100 l



Reichweitendiagramm SGTB 28 E/H