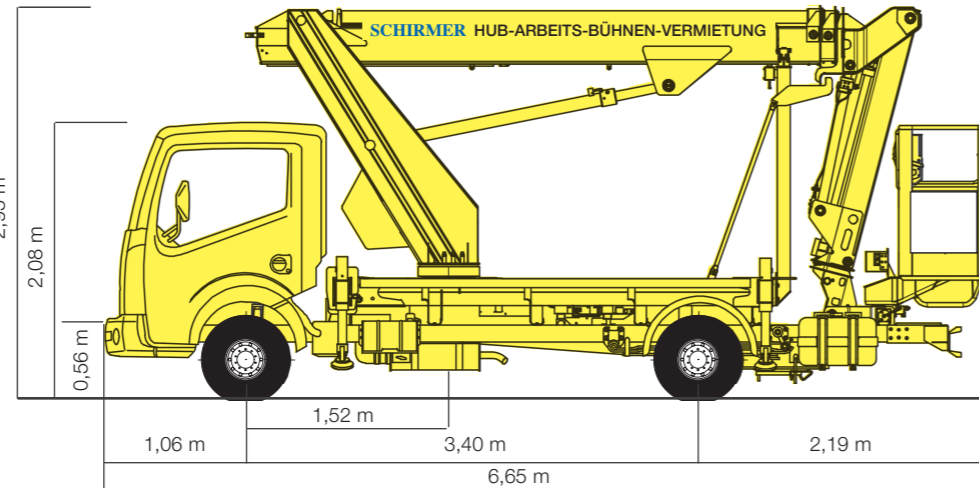
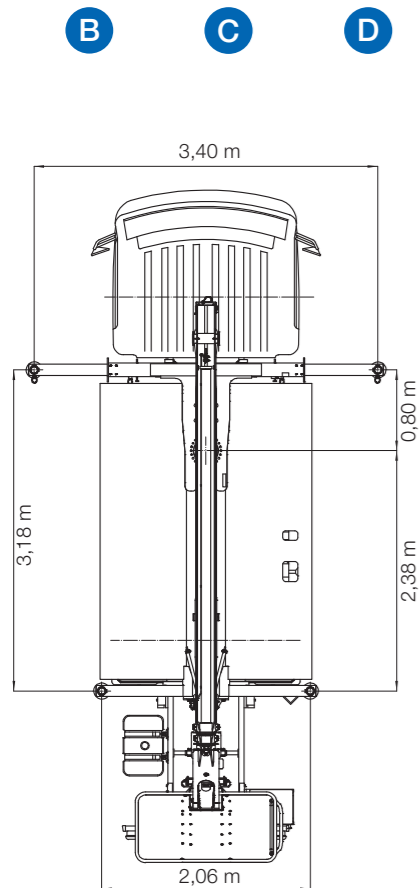
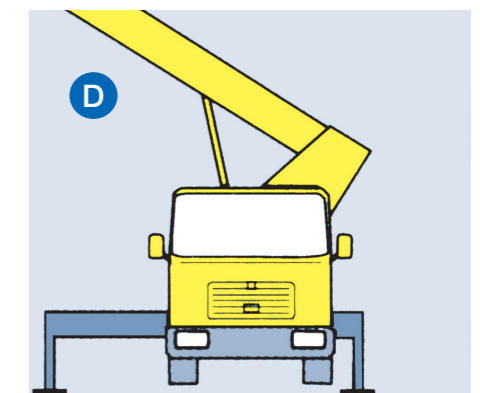
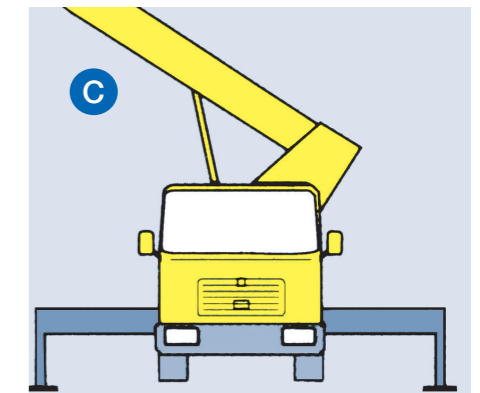
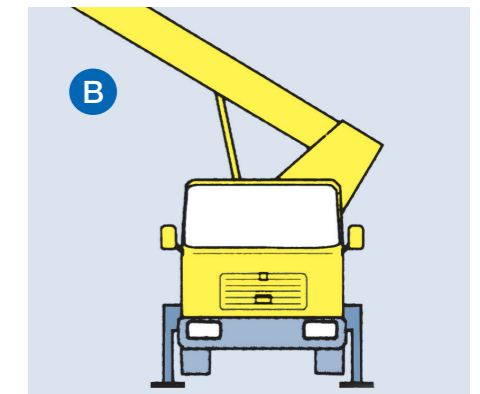
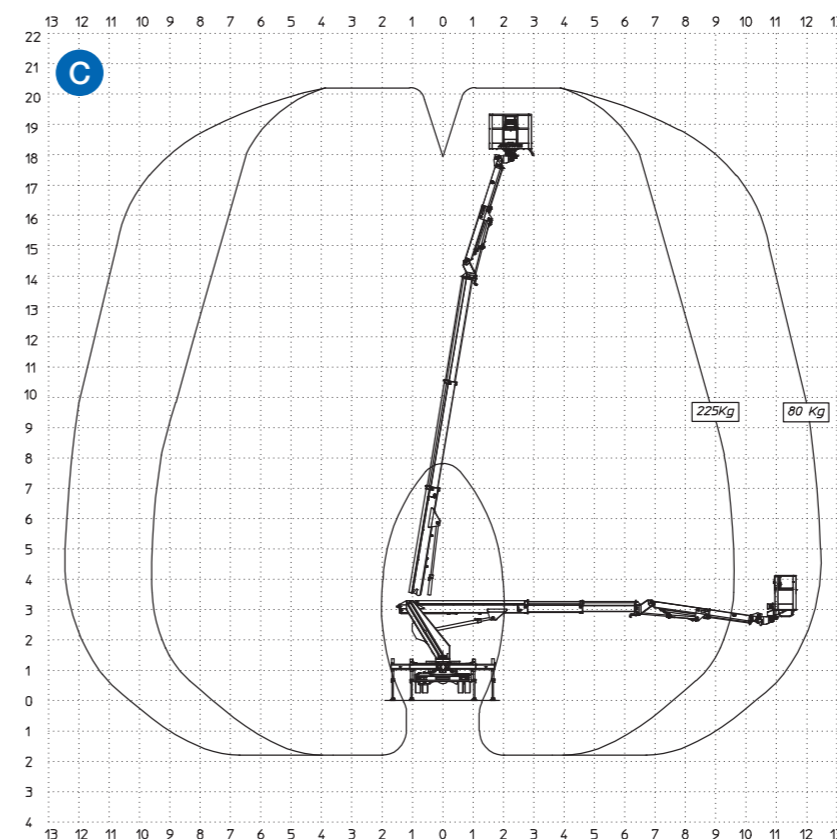
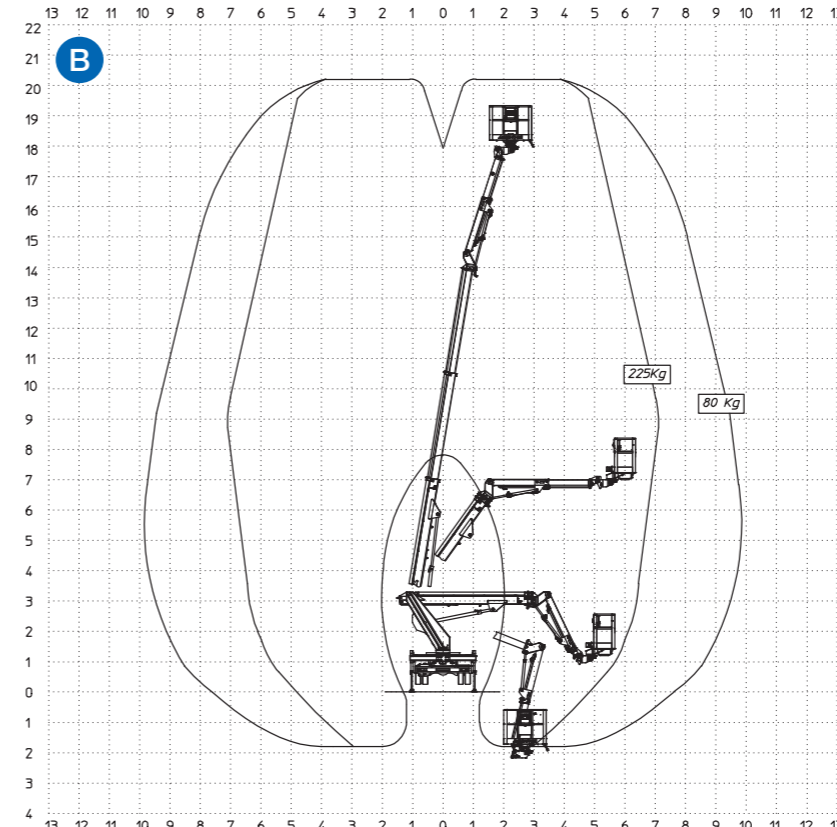
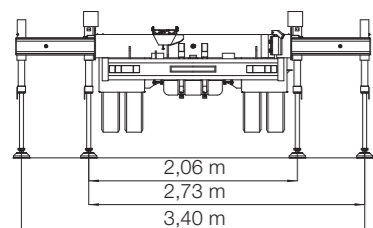


ST 20/3



LKW-Teleskop-Gerät mit teleskopierbarem Korbarm als Selbstfahrer (FSK B)

Arbeitshöhe	20,10 m
Plattformhöhe	18,10 m
Seitliche Reichweite	9,8 m = 225 kg
Abstützvariante variabel	12,60 m = 80 kg
Schwenkbereich des Drehturms	2 x 200°
Drehwinkel des Arbeitskorbs	+/- 90°
Größe der Arbeitsbühne aus Alu	Länge: 1,40 m Breite: 0,70 m
Tragfähigkeit der Arbeitsbühne	225 kg
Zulässige Personenanzahl	2
Gesamtlänge	6,65 m
Durchfahrtsbreite	2,15 m
Gesamthöhe	2,95 m
Leergewicht	3.490 kg
Abstützbreite	2,06 - 3,40 m
Elektroanschluss in der Bühne	-
Trägerfahrzeug Radstand	3,40 m
Stützendruck	vorne: 29 kN hinten: 19 kN



Die technischen Daten können um 10-15 % abweichen.