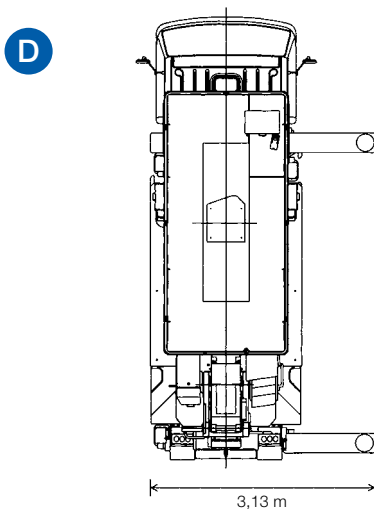
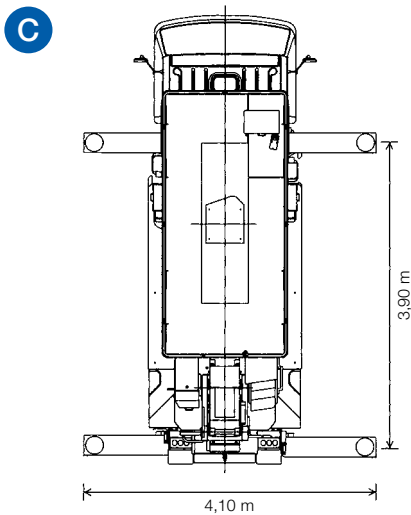
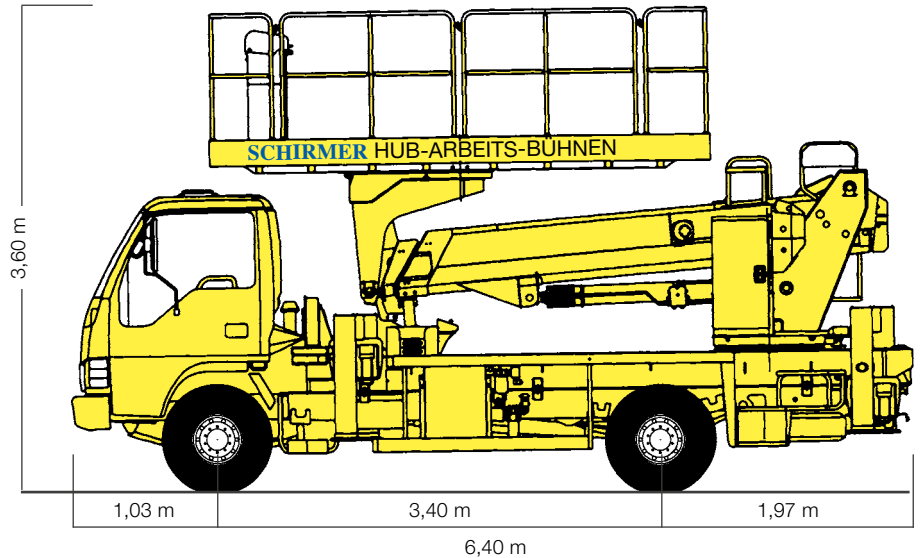
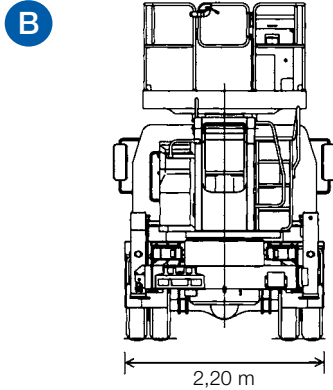




## ST 12



### LKW-Teleskop-Gerät als Selbstfahrer (FSK c1)

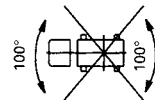
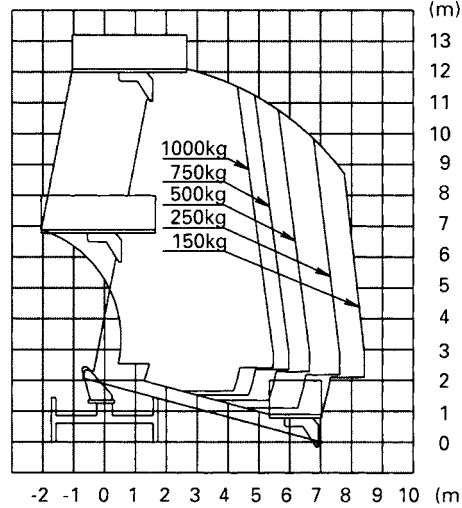
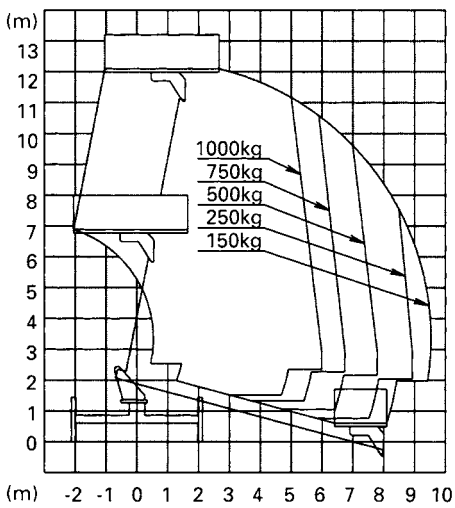
Arbeitshöhe	14,00 m
Plattformhöhe	12,00 m
seitliche Reichweite	9,50 m bei 150 kg
Abstützvariante variabel	6,00 m bei 1.000 kg
Schwenkbereich des Drehturms	endlos
Drehwinkel des Arbeitskorbs	endlos
Größe der Arbeitsbühne aus Stahl	Länge: 3,70 m Breite: 1,70 m
Tragfähigkeit der Arbeitsbühne	1000 kg
Zulässige Personenzahl	8
Gesamtlänge	6,40 m
Durchfahrtsbreite	2,20 m
Gesamthöhe	3,60 m (Geländermontiert)
Leergewicht	7490 kg
Abstützbreite	2,20- 4,10 m
Elektroanschluß in der Bühne	-
Trägerfahrzeug Radstand	3,36 m
Stützendruck	vorne: 56 kN hinten: 56 kN

Optionen/Zusatzausrüstung siehe Seite (Inhaltsverzeichnis)

Die technischen Daten können um 10-15 % abweichen.

**Abstützungen ausgefahren auf MAX**

**Abstützungen ausgefahren auf MID II**



**Abstützungen ausgefahren auf MID I**

**Abstützungen ausgefahren auf MIN**

